

# 日本酒類販売

2026年4月1日付

## 組織変更

### ①流通第一から第七の各支社、流通本部営業部、流通業務部を営業本部の直轄事業所とする

#### 【資料①②参照】

「流通（エリア）支社」を新設し、「流通東北支店」「流通中部支店」「流通近畿支店」「流通中四国支店」「流通九州支店」は、「流通（エリア）支社」営業部・営業課の体制へ移行  
ただし、流通北海道支店は現状のままとする

### ②流通第一支社営業二部を流通第三支社へ移管

#### 【資料②参照】

- ・流通第一支社営業二部をSM業態を担当する流通第三支社の営業二部へ移管
- ・流通第三支社営業二部は流通第五支社営業二部へ移管
- ・流通第三支社営業二部は流通第五支社営業二部、流通第三支社営業三部は流通第五支社営業三部、流通第三支社営業四部は流通第三支社営業三部へ移管

### ③流通第五支社は、流通第五支社営業一部と名称変更し、新たに営業二部、営業三部を新設

#### 【資料②参照】

- ・流通第三支社営業二部を流通第五支社営業二部、流通第三支社営業三部を流通第五支社営業三部へ移管

### ④東日本第二支社、西日本第三支社の支店を「部」へ名称変更

#### 【資料②参照】

- ・東北・北関東・中四国・九州のエリアの名称を残し、東北営業部・北関東営業部・中四国営業部  
九州営業部とする

### ⑤輸出営業課の酒類事業部への移管

#### 【資料③参照】

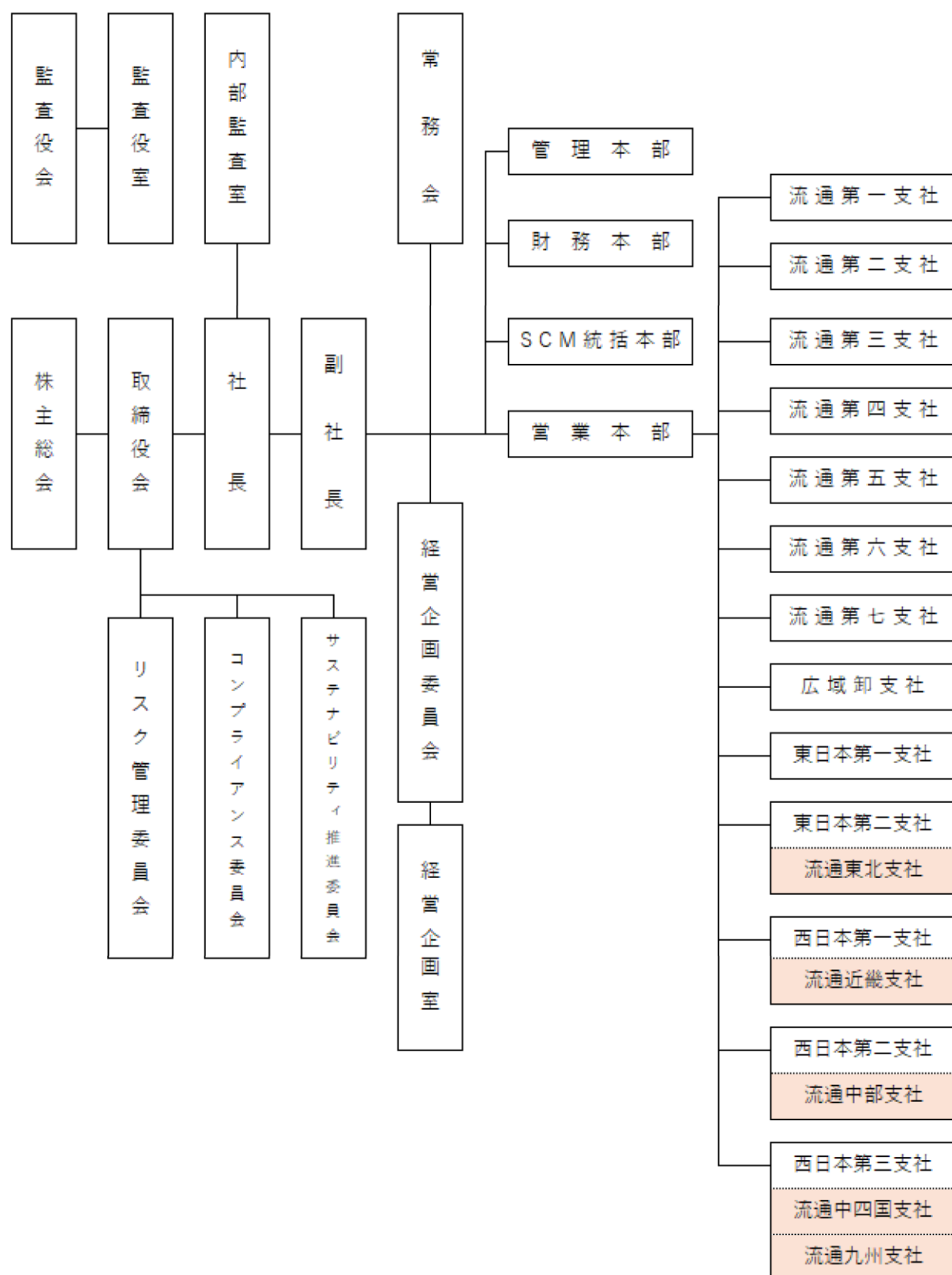
## 78 期 新 組 織 図

2026年4月1日段階

資料① 全体図

[部・課・支店等は省略]

[オレンジ色：変更部署]

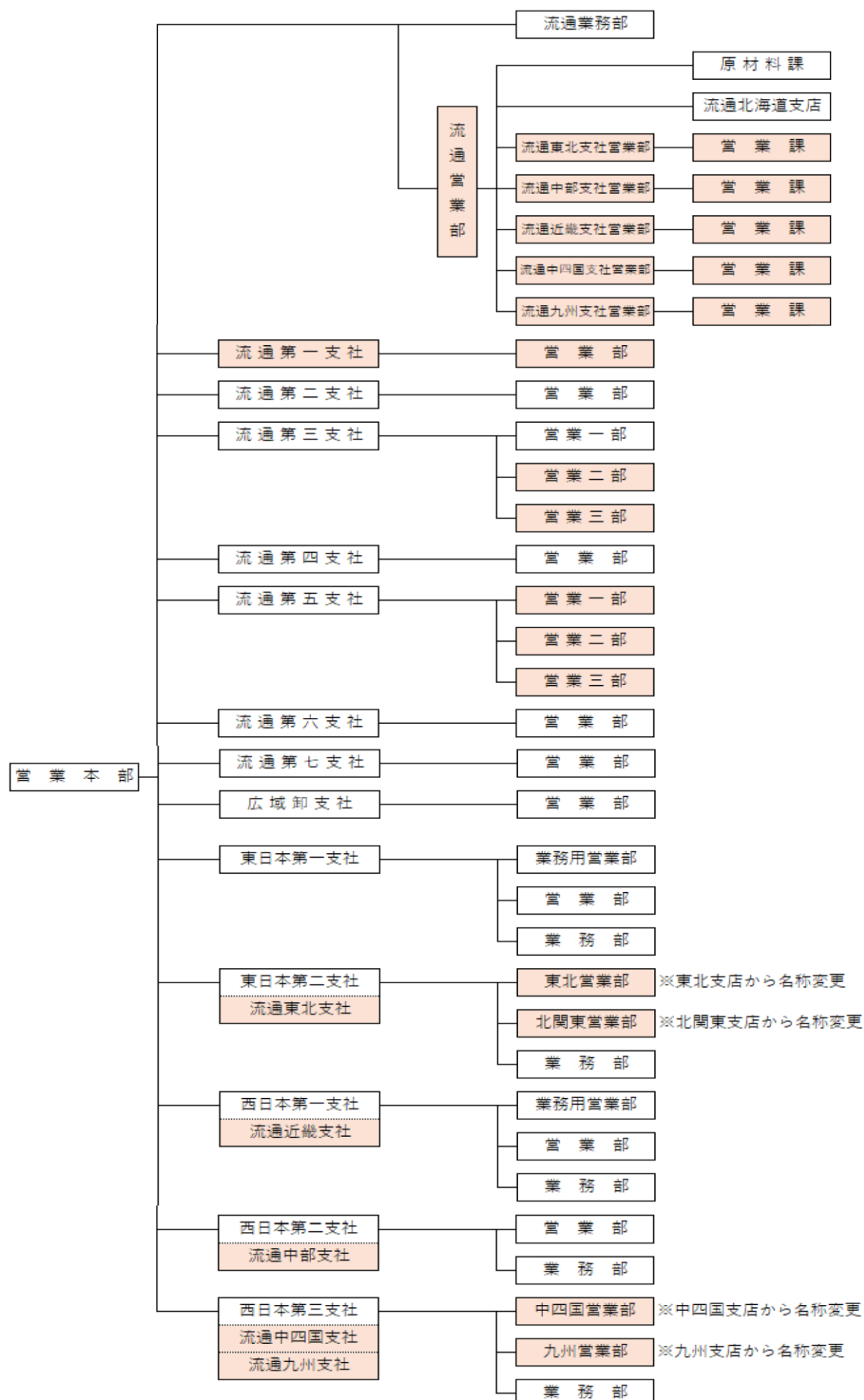


## 7 8 期 新 組 織 図

2026年4月1日段階

資料② 営業本部の営業部門の新組織

[オレンジ色：変更部署]

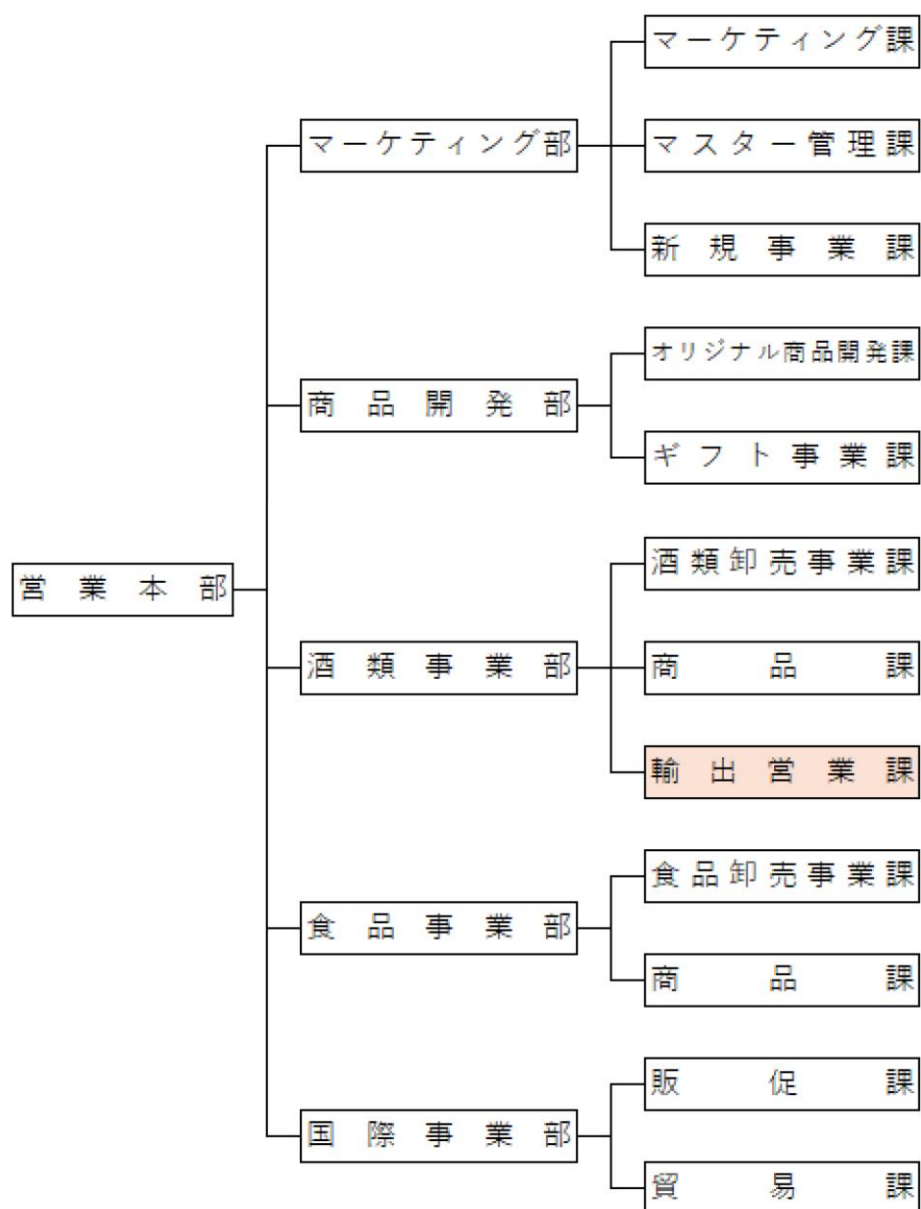


## 78期新組織図

2026年4月1日段階

資料③ 営業本部の本社部門の新組織

[オレンジ色：変更部署]



4月1日付

人事異動

新 所 属	氏 名	現 所 属
取締役 専務執行役員 <中計推進担当>	村上 浩二	取締役 専務執行役員 営業本部本部長
上席執行役員 営業本部本部長	菅原 淳	上席執行役員 営業本部副本部長
取締役 上席執行役員 管理本部付	大友 秀樹	取締役 上席執行役員 流通本部本部長
上席執行役員 流通第五支社支社長	千葉 正行	上席執行役員 東日本第二支社支社長 (兼) 流通本部副本部長<東北・北関東担当>
執行役員 東日本第二支社支社長 (兼) 流通東北支社支社長	富山 智之	執行役員 広域卸支社支社長 (兼) 営業部部長
広域卸支社支社長	野崎 美穂	流通本部 流通第五支社支社長
広域卸支社 営業部部長	眞島 孝明	営業本部 国際事業部部長
営業本部 国際事業部部長 (兼) 貿易課課長	田邊 極	営業本部 国際事業部次長
執行役員 内部監査室室長	金谷 重成	執行役員 内部監査室担当
管理本部 総務部 付 大分県酒類卸(株) (兼) 西日本第三支社支社長<九州営業 部駐在> (兼) 流通九州支社支社長	浅山 晃	管理本部 総務部 付 大分県酒類卸(株) (兼) 西日本第三支社支社長<九州支店駐在> (兼) 流通本部副本部長<九州担当>
東日本第二支社 北関東営業部部長 (兼) 宇都宮オフィスエリアマネージャー (兼) 大卸課課長 (兼) 流通東北支社 営業部 営業課課長 (兼) SCM 統括本部 ロジスティクス部 物 流管理課 宇都宮 L.C. センター長	赤坂 進	東日本第二支社 北関東支店支店長 (兼) SCM 統括本部 オペレーション部 在庫管 理課 宇都宮 L.C. センター長 (兼) ロジスティクス部 物流管理課

新 所 属	氏 名	現 所 属
管理本部 管理部部長の兼務	佐々木 彰	取締役 上席執行役員 管理本部本部長
SCM 統括本部 業務部部長	川崎 努	SCM 統括本部 業務部次長
SCM 統括本部 ロジスティクス部部長	竹之内 広幸	SCM 統括本部 ロジスティクス部次長 (兼) オペレーション部 在庫管理課課長<東日本担当>
SCM 統括本部 オペレーション部 <企画>部長	新川 学	SCM 統括本部 オペレーション部次長 (兼) 受発注センターセンター長
SCM 統括本部 オペレーション部 受発注 センターセンター長 (兼) 受発注センター課長<東京受発注 オフィス>	國方 康祐	SCM 統括本部 オペレーション部 受発注セン ター課長<京都受発注オフィス>
営業本部 商品開発部部長	豊嶋 孝光	流通本部 営業部 流通九州支店流通支店長 (兼) 管理本部 総務部 総務課
流通九州支社 営業部部長 (兼) 営業課課長	井上 亮	西日本第三支社 九州支店支店長
西日本第三支社 九州営業部部長	田中 昭典	西日本第二支社 営業部部長<富山オフィス 駐在> (兼) 業務部部長 (兼) 富山オフィスエリアマネージャー
西日本第二支社支社長 (兼) 業務部部長 (兼) 流通中部支社支社長	松本 誠	西日本第二支社支社長 (兼) 流通本部副本部長<中部担当>
西日本第二支社 営業部部長 (兼) 名古屋オフィスエリアマネージャー (兼) 豊橋オフィスエリアマネージャー (兼) 大卸課課長	村上 太郎	西日本第二支社 営業部次長 (兼) 名古屋オフィスエリアマネージャー (兼) 豊橋オフィスエリアマネージャー (兼) 大卸課課長
東日本第二支社 東北営業部部長 (兼) 秋田オフィスエリアマネージャー (兼) 流通東北支社 営業部部長 (兼) SCM 統括本部 ロジスティクス部 物流管理課 仙台 L.C. センター長 (兼) 盛岡 L.C. センター長 (兼) 仙台北流通 C センター長	丹野 和人	東日本第二支社 東北支店支店長 (兼) 秋田オフィスエリアマネージャー (兼) SCM 統括本部 オペレーション部 在庫管 理課 仙台 L.C. センター長 (兼) 盛岡 L.C. センター長 (兼) 仙台北流通 C センター長 (兼) ロジスティクス部 物流管理課
流通近畿支社 営業部部長	吉田 泰彦	流通本部 営業部部長<近畿担当><西日本 第一支社駐在> (兼) 流通近畿支店支店長
流通第一支社 営業部部長 (兼) 営業課課長	伊藤 豪	流通本部 流通第一支社 営業一部 営業課課 長
流通第一支社副支社長	中村 正章	営業本部 食品事業部部長 (兼) 食品卸売事業課課長

新 所 属	氏 名	現 所 属
営業本部 食品事業部部長 (兼) 食品卸売事業課課長	山口 浩司	営業本部 酒類事業部 商品課課長
西日本第一支社支社長 (兼) 業務用営業部部長 (兼) 流通近畿支社支社長	宮崎 純	西日本第一支社支社長 (兼) 業務用営業部部長 (兼) 流通本部副本部長＜近畿担当＞
流通中部支社 営業部部長	小泉 拓司	流通本部 営業部 流通中四国支店流通支店長 ＜高松オフィス駐在＞ (兼) 管理本部 総務部 総務課
西日本第三支社副支社長 (兼) 中四国営業部部長 (兼) 流通中四国支社支社長 (兼) 流通中四国支社 営業部部長	西畠 雅史	西日本第三支社副支社長 (兼) 中四国支店支店長 (兼) 流通本部副本部長＜中四国担当＞